

## Инвестиционное предложение (объект недвижимости)

1. Общая информация		
Наименование	Здание мотально-сновального цеха с бытовой пристройкой	
Площадь помещений здания (м <sup>2</sup> ), площадь 1-го этажа (м <sup>2</sup> )	1352,2 1146,9	
Местоположение	Область	Гомельская
	Район	Речицкий
	Город	Речица
	Адрес	ул. Наумова, 131
Собственность	<input checked="" type="checkbox"/> частная	<input type="checkbox"/> государственная
Балансодержатель (наименование)	ОАО «Речицкий текстиль»	
Возможные направления использования	<input checked="" type="checkbox"/> промышленность <input type="checkbox"/> логистика	<input checked="" type="checkbox"/> торговля <input type="checkbox"/> услуги
		<input checked="" type="checkbox"/> смешанная <input type="checkbox"/> иная(указать)
Площадь земельного участка, га	0,162	срок аренды: 50 лет
Способы предоставления объекта недвижимости	<input type="checkbox"/> аренда	<input checked="" type="checkbox"/> продажа
		<input type="checkbox"/> иное (указать)
Стоимость объекта на 1 янв. 2013 г. (бел. руб. и долл. США)	1 287 509 088,72 150 234,4	
2. Характеристика объекта и инфраструктура		
Год постройки	1954	
Год реконструкции		
Количество этажей	2 / 1	
Материал стен	кирпич	
Перегородки	<input checked="" type="checkbox"/> Есть <input type="checkbox"/> Нет	
Внутренняя отделка	<input checked="" type="checkbox"/> Есть <input type="checkbox"/> Нет	
Система вентиляции	<input checked="" type="checkbox"/> Есть <input type="checkbox"/> Нет	
Освещение	<input checked="" type="checkbox"/> Есть <input type="checkbox"/> Нет	
	Расстояние от объекта	Описание (мощность, объем и т.д.)
Электроснабжение		проводка открытая
Ограничение по энергетике		
Отопление (тепловые сети)		водяное
Питьевая вода		металлические трубы
Снабжение горячей водой		
Скважины		
Канализация		чугунные трубы в желобах
Газоснабжение		
Иное		
3. Транспортное сообщение		
	Расстояние от объекта	Наименование
Автомагистраль		Р 32
Дороги республиканского значения		М 10
Аэропорт	47 км по прямой	Гомель
Железная дорога	3 км	станция Речица
Наличие подъездных путей		
Областной центр	51 км	Гомель
Районный центр	В черте города	Речица
Иное (в т.ч. прилегающая инфраструктура: промышленные предприятия, сырьевая база)	расположено на территории ОАО «Речицкий текстиль»	

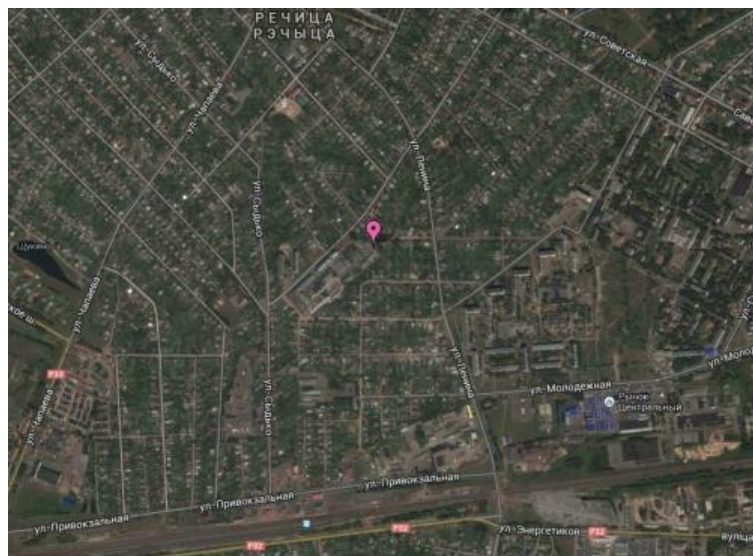
#### 4. Контактная информация

Контактное лицо (должность)	Пашковский Денис Александрович, начальник отдела инвестиций и перспективного развития
Телефон	8 (02340) 2 09 29
Факс	8 (02340) 2 09 29
Электронный адрес	invest@textil.by
Наличие плана объекта недвижимости	<input checked="" type="checkbox"/> Есть <input type="checkbox"/> Нет

план объекта

фото (например, Google Maps)

карта



Наименование объекта недвижимости: **Автозаправочная станция в г.п. Заречье**  
Наименование балансодержателя: ИУ «Исправительная колония №24» управления ДИН  
МВД по Гомельской области



Адрес	Речицкий р-н, г.п. Заречье, ул. Производственная, 44
Дата постройки	1963
Не эксплуатируется с	2009
Остаточная стоимость на 01.01.2013, млн. руб.	39,08
Общая площадь, кв. м	22,8
Характеристики строений (этажность, материал стен)	1-этажное, кирпичное
Инженерные коммуникации	Нет
Элементы благоустройства	Нет
Технические паспорта	Есть
Возможное направление использования	производственное
Условия предоставления земельного участка	продажа права аренды

Наименование объекта недвижимости: **Гараж в г.п. Заречье**  
Наименование балансодержателя: ИУ «Исправительная колония №24»  
управления ДИН МВД по Гомельской области



Адрес	Речицкий р-н, г.п. Заречье, ул. Производственная, 44
Дата постройки	-
Не эксплуатируется с	1994
Остаточная стоимость на 01.01.2013, млн. руб.	529,159
Общая площадь, кв. м	947,78
Характеристики строений (этажность, материал стен)	1-этажное, кирпичное
Инженерные коммуникации	нет
Элементы благоустройства	нет
Технические паспорта	есть
Возможное направление использования	производственное
Условия предоставления земельного участка	продажа права аренды



Наименование объекта недвижимости: **Гараж в г.п. Заречье**  
Наименование балансодержателя: ИУ «Исправительная колония №24»  
управления ДИН МВД по Гомельской области



Адрес	Речицкий р-н, г.п. Заречье, ул. Производственная, 44
Дата постройки	1965
Не эксплуатируется с	1994
Остаточная стоимость на 01.01.2013, млн. руб.	105,771
Общая площадь, кв. м	1700
Характеристики строений (этажность, материал стен)	1-этажное, кирпичное
Инженерные коммуникации	нет
Элементы благоустройства	нет
Технические паспорта	есть
Возможное направление использования	производственное
Условия предоставления земельного участка	продажа права аренды

Наименование объекта недвижимости: **Диспетчерская в г.п. Заречье**  
Наименование балансодержателя: ИУ «Исправительная колония №24»  
управления ДИН МВД по Гомельской области



Адрес	Речицкий р-н, г.п. Заречье, ул. Производственная, 44
Дата постройки	1963
Не эксплуатируется с	2007
Остаточная стоимость на 01.01.2013, млн. руб.	57,172
Общая площадь, кв. м	44
Характеристики строений (этажность, материал стен)	1-этажное, кирпичное
Инженерные коммуникации	Нет
Элементы благоустройства	Нет
Технические паспорта	Есть
Возможное направление использования	производственное
Условия предоставления земельного участка	продажа права аренды

Наименование объекта недвижимости: **Здание 11 в г.п. Заречье**  
Наименование балансодержателя: ИУ «Исправительная колония №24»  
управления ДИН МВД по Гомельской области



Адрес	Речицкий р-н, г.п. Заречье, ул. Производственная, 44
Дата постройки	1965
Не эксплуатируется с	1994
Остаточная стоимость на 01.01.2013, млн. руб.	899,494
Общая площадь, кв. м	122,32
Характеристики строений (этажность, материал стен)	1-этажное, кирпичное
Инженерные коммуникации	нет
Элементы благоустройства	нет
Технические паспорта	есть
Возможное направление использования	производственное
Условия предоставления земельного участка	продажа права аренды



Наименование объекта недвижимости: **Здание 12 в г.п. Заречье**  
 Наименование балансодержателя: ИУ «Исправительная колония №24»  
 управления ДИН МВД по Гомельской области



Адрес	Речицкий р-н, г.п. Заречье, ул. Производственная, 44
Дата постройки	1965
Не эксплуатируется с	1994
Остаточная стоимость на 01.01.2013, млн. руб.	899,494
Общая площадь, кв. м	126,62
Характеристики строений (этажность, материал стен)	1-этажное, кирпичное
Инженерные коммуникации	нет
Элементы благоустройства	нет
Технические паспорта	есть
Возможное направление использования	производственное
Условия предоставления земельного участка	продажа права аренды



Наименование объекта недвижимости: **Здание 19 в г.п. Заречье**  
 Наименование балансодержателя: ИУ «Исправительная колония №24»  
 управления ДИН МВД по Гомельской области



Адрес	Речицкий р-н, г.п. Заречье, ул. Производственная, 44
Дата постройки	1965
Не эксплуатируется с	1994
Остаточная стоимость на 01.01.2013, млн. руб.	1,974
Общая площадь, кв. м	24
Характеристики строений (этажность, материал стен)	1-этажное, кирпичное
Инженерные коммуникации	нет
Элементы благоустройства	нет
Технические паспорта	Нет
Возможное направление использования	производственное
Условия предоставления земельного участка	продажа права аренды



Наименование объекта недвижимости: **Здание 23 в г.п. Заречье**  
Наименование балансодержателя: ИУ «Исправительная колония №24»  
управления ДИН МВД по Гомельской области



Адрес	Речицкий р-н, г.п. Заречье, ул. Производственная, 44
Дата постройки	1963
Не эксплуатируется с	1994
Остаточная стоимость на 01.01.2013, млн. руб.	51,274
Общая площадь, кв. м	131,03
Характеристики строений (этажность, материал стен)	1-этажное, кирпичное
Инженерные коммуникации	Нет
Элементы благоустройства	Нет
Технические паспорта	есть
Возможное направление использования	производственное
Условия предоставления земельного участка	продажа права аренды

Наименование объекта недвижимости: **Пункт техобслуживания в г.п. Заречье**

Наименование балансодержателя: ИУ «Исправительная колония №24» управления ДИН МВД по Гомельской области



Адрес	Речицкий р-н, г.п. Заречье, ул. Производственная, 44
Дата постройки	1966
Не эксплуатируется с	2000
Остаточная стоимость на 01.01.2013, млн. руб.	137,696
Общая площадь, кв. м	321,83
Характеристики строений (этажность, материал стен)	1-этажное, кирпичное
Инженерные коммуникации	нет
Элементы благоустройства	нет
Технические паспорта	есть
Возможное направление использования	производственное
Условия предоставления земельного участка	продажа права аренды



Наименование объекта недвижимости: **Склад автомобильного имущества в г.п. Заречье**

Наименование балансодержателя: ИУ «Исправительная колония №24» управления ДИН МВД по Гомельской области



Адрес	Речицкий р-н, г.п. Заречье, ул. Производственная, 44
Дата постройки	1985
Не эксплуатируется с	2000
Остаточная стоимость на 01.01.2013, млн. руб.	563,026
Общая площадь, кв. м	1052
Характеристики строений (этажность, материал стен)	1-этажное, кирпичное
Инженерные коммуникации	нет
Элементы благоустройства	нет
Технические паспорта	есть
Возможное направление использования	производственное
Условия предоставления земельного участка	продажа права аренды

Наименование объекта недвижимости: **Склад НЗ в г.п. Заречье**  
Наименование балансодержателя: ИУ «Исправительная колония №24»  
управления ДИН МВД по Гомельской области



Адрес	Речицкий р-н, г.п. Заречье, ул. Производственная, 44
Дата постройки	1982
Не эксплуатируется с	1994
Остаточная стоимость на 01.01.2013, млн. руб.	521,771
Общая площадь, кв. м	637
Характеристики строений (этажность, материал стен)	1-этажное, кирпичное
Инженерные коммуникации	нет
Элементы благоустройства	нет
Технические паспорта	есть
Возможное направление использования	производственное
Условия предоставления земельного участка	продажа права аренды

Наименование объекта недвижимости: **Спортзал в г.п. Заречье**  
Наименование балансодержателя: ИУ «Исправительная колония №24»  
управления ДИН МВД по Гомельской области



Адрес	Речицкий р-н, г.п. Заречье, ул. Производственная, 44
Дата постройки	1965
Не эксплуатируется с	1994
Остаточная стоимость на 01.01.2013, млн. руб.	140,375
Общая площадь, кв. м	426
Характеристики строений (этажность, материал стен)	1-этажное, кирпичное
Инженерные коммуникации	нет
Элементы благоустройства	нет
Технические паспорта	нет
Возможное направление использования	Социально-культурное, производственное
Условия предоставления земельного участка	продажа права аренды



Наименование объекта недвижимости: **Гараж в г.п. Заречье**  
Наименование балансодержателя: ИУ «Исправительная колония №24»  
управления ДИН МВД по Гомельской области



Адрес	Речицкий р-н, г.п. Заречье, ул. Производственная, 44
Дата постройки	1963
Не эксплуатируется с	2007
Остаточная стоимость на 01.01.2013, млн. руб.	508,186
Общая площадь, кв. м	947,78
Характеристики строений (этажность, материал стен)	1-этажное, кирпичное
Инженерные коммуникации	нет
Элементы благоустройства	нет
Технические паспорта	есть
Возможное направление использования	производственное
Условия предоставления земельного участка	продажа права аренды

Наименование объекта недвижимости: **Гараж в г.п. Заречье**  
Наименование балансодержателя: ИУ «Исправительная колония №24»  
управления ДИН МВД по Гомельской области



Адрес	Речицкий р-н, г.п. Заречье, ул. Производственная, 44
Дата постройки	1980
Не эксплуатируется с	2013
Остаточная стоимость на 01.01.2013, млн. руб.	839,181
Общая площадь, кв. м	1288,65
Характеристики строений (этажность, материал стен)	1-этажное, кирпичное
Инженерные коммуникации	нет
Элементы благоустройства	нет
Технические паспорта	есть
Возможное направление использования	производственное
Условия предоставления земельного участка	продажа права аренды

Наименование объекта недвижимости: **Здание 5 в г.п. Заречье**  
 Наименование балансодержателя: ИУ «Исправительная колония №24»  
 управления ДИН МВД по Гомельской области



Адрес	Речицкий р-н, г.п. Заречье, ул. Производственная, 44
Дата постройки	1963
Не эксплуатируется с	1994
Остаточная стоимость на 01.01.2013, млн. руб.	341996,984
Общая площадь, кв. м	3373,76
Характеристики строений (этажность, материал стен)	2-этажное, кирпичное
Инженерные коммуникации	нет
Элементы благоустройства	нет
Технические паспорта	есть
Возможное направление использования	Социально-бытовое, производственное
Условия предоставления земельного участка	продажа права аренды



Наименование объекта недвижимости: **Здание 8 в г.п. Заречье**  
Наименование балансодержателя: ИУ «Исправительная колония №24»  
управления ДИН МВД по Гомельской области



Адрес	Речицкий р-н, г.п. Заречье, ул. Производственная, 44
Дата постройки	-
Не эксплуатируется с	2004
Остаточная стоимость на 01.01.2013, млн. руб.	2631,255
Общая площадь, кв. м	1559,85
Характеристики строений (этажность, материал стен)	1-этажное, кирпичное
Инженерные коммуникации	нет
Элементы благоустройства	нет
Технические паспорта	есть
Возможное направление использования	производственное
Условия предоставления земельного участка	продажа права аренды

Наименование объекта недвижимости: **Здание 10 в г.п. Заречье**  
Наименование балансодержателя: ИУ «Исправительная колония №24»  
управления ДИН МВД по Гомельской области



Адрес	Речицкий р-н, г.п. Заречье, ул. Производственная, 44
Дата постройки	1984
Не эксплуатируется с	2005
Остаточная стоимость на 01.01.2013, млн. руб.	2629,508
Общая площадь, кв. м	244,24
Характеристики строений (этажность, материал стен)	1-этажное, кирпичное
Инженерные коммуникации	нет
Элементы благоустройства	нет
Технические паспорта	есть
Возможное направление использования	производственное
Условия предоставления земельного участка	продажа права аренды



Наименование объекта недвижимости: **Помещение сушилки в г.п. Заречье**  
 Наименование балансодержателя: ИУ «Исправительная колония №24»  
 управления ДИН МВД по Гомельской области



Адрес	Речицкий р-н, г.п. Заречье, ул. Производственная, 44
Дата постройки	2000
Не эксплуатируется с	2007
Остаточная стоимость на 01.01.2013, млн. руб.	3,857
Общая площадь, кв. м	81,2
Характеристики строений (этажность, материал стен)	1-этажное, кирпичное
Инженерные коммуникации	Нет
Элементы благоустройства	Нет
Технические паспорта	Есть
Возможное направление использования	производственное
Условия предоставления земельного участка	продажа права аренды



**Здание туристической базы  
с пристройкой, верандой, сараем, сенями, пристройкой и уборной**

*Наименование балансодержателя:* **отдел образования, спорта и туризма  
Речицкого райисполкома**  
*Контактные телефоны:* **+3752340 4-14-06, 2-34-61**

*Адрес* **г. Речица, ул. Советская, 11**  
*Дата постройки* **1938**  
*Не эксплуатируется с* **01.01.2014**  
*Остаточная стоимость, млн.  
руб.* **31,976**  
*Общая площадь здания, кв. м* **201,43 (в том числе здание 181,6)**  
*Характеристики строения  
(этажность, материал стен)* **1-этажное, деревянное и  
оштукатуренное**

*Инженерные коммуникации* **отопление местное (котел), холодное  
водоснабжение, электроснабжение  
канализация**

*Технический паспорт* **имеется**  
*Возможное направление  
использования* **социально-бытовое, розничная  
торговля**

*Способ отчуждения* **продажа**





**Комплекс зданий и сооружений о/д лагеря «Солнечный»  
(17 зданий и 57 сооружений, прочие передаточные устройства)**

**Наименование балансодержателя: отдел образования, спорта и туризма  
Речицкого райисполкома**

<i>Контактные телефоны:</i>	<u>+3752340 4-14-06, 2-34-61</u>
<i>Адрес</i>	<b>д.Горваль</b>
<i>Год постройки</i>	<b>1970</b>
<i>Не эксплуатируется</i>	<b>2012 г.</b>
<i>Остаточная стоимость, млн. руб.</i>	<b>2 917,0</b>
<i>Общая площадь зданий и сооружений, м<sup>2</sup></i>	<b>2310,2</b>
<i>Общая площадь земельного участка, га</i>	<b>8,2305</b>

*Характеристики строения  
(этажность, материал стен)  
Инженерные коммуникации*

**1-этажные, кирпичные, блочные  
водопровод, канализация,  
теплотрасса, электроосвещение,  
естественная вентиляция, телефон  
имеется**

*Технический паспорт*

*Возможное направление  
использования  
Способ отчуждения*

**социальное, оказание  
туристических услуг  
продажа**





## Здание Дома Быта

<i>Наименование балансодержателя:</i>	<b>Василевичский городской исполнительный комитет</b>
<i>Контактные телефоны:</i>	<b>8 (02340) 4-14-06, 2-34-61</b>
<i>Адрес</i>	<b>г. Василевичи, Калинина, 16</b>
<i>Дата постройки (постановки на учет)</i>	<b>1957 (2001)</b>
<i>Не эксплуатируется с</i>	<b>неэффективно используемое (аренда 140,7 м.кв.)</b>
<i>Остаточная стоимость, млн. руб.</i>	<b>2 483,25</b>
<i>Общая площадь, м.кв.</i>	<b>1452</b>
<i>Характеристика строения (этажность, материал стен)</i>	<b>2-этажное, кирпичное</b>
<i>Инженерные коммуникации</i>	<b>электроснабжение, отопление и канализация отсутствует</b>
<i>Технический паспорт</i>	<b>имеется</b>
<i>Возможное направление использования</i>	<b>производственное, социально-бытовое</b>
<i>Способ отчуждения</i>	<b>продажа</b>





## Здание котельной

Наименование балансодержателя: **КУП «Речицкий райжилкомхоз»**

Контактные телефоны: +37502340 4-14-06, 2-34-61

Адрес

г. Речица, ул. Нефтяников

Дата постройки

1979

Не эксплуатируется с

2013

Общая площадь, кв. м

1054,8

Остаточная стоимость, млн.  
руб.

847,7

Характеристики строений  
(этажность, материал стен)

2-этажное, кирпичное  
(перекрытия – ж/б плиты)

Инженерные коммуникации

водопровод, канализация,  
электроснабжение, теплоснабжение,  
имеется

Технический паспорт

производственное

Возможное направление  
использования

Способ отчуждения

продажа



## Здание мастерских и склада

Наименование балансодержателя: Филиал «Автобусный парк №3» ОАО  
«Гомельоблавтотранс»

Контактные телефоны: +37502340 4-45-75

Адрес	г. Речица, ул. Сыдько, 236
Дата постройки	1957
Не эксплуатируется с	2007
Общая площадь, кв. м	714
Остаточная стоимость, млн. руб.	41,9
Характеристики строений (этажность, материал стен)	1-этажное, кирпичное, кровля – плиты перекрытия
Инженерные коммуникации Технический паспорт	электроснабжение, теплоснабжение, имеется
Возможное направление использования	производственное
Способ отчуждения	Продажа/аренда





## Здание агрегатно-механическое с бытовыми помещениями

Наименование балансодержателя: Филиал «Автобусный парк №3» ОАО «Гомельоблавтотранс»

Контактные телефоны:	<u>+37502340 4-45-75</u>
Адрес	г. Речица, ул. Сыдько, 236
Дата постройки	1981
Не эксплуатируется с	2007
Общая площадь, кв. м	897
Остаточная стоимость, млн. руб.	351,9
Характеристики строений (этажность, материал стен)	1-этажное, кирпичное, кровля (частично повреждена) – плиты перекрытия
Инженерные коммуникации	электроснабжение, теплоснабжение, водоснабжение, канализация
Технический паспорт	имеется
Возможное направление использования	производственное
Способ отчуждения	Продажа/аренда





## Здание мастерских (часть)

Наименование балансодержателя: **Филиал «Автобусный парк №3» ОАО  
«Гомельоблавтотранс»**

Контактные телефоны: +37502340 4-45-75

Адрес	г. Речица, ул. Сыдько, 236
Дата постройки	1968
Не эксплуатируется с	2007
Общая площадь, кв. м	552
Остаточная стоимость, млн. руб.	248,8
Характеристики строений (этажность, материал стен)	1-этажное, кирпичное, кровля – плиты перекрытия
Инженерные коммуникации	электроснабжение, теплоснабжение, водоснабжение
Технический паспорт	имеется
Возможное направление использования	производственное
Способ отчуждения	Продажа/аренда



## Здание склад агрегатов (холодный)

Наименование балансодержателя: Филиал «Автобусный парк №3» ОАО  
«Гомельоблавтотранс»

Контактные телефоны:	<u>+37502340 4-45-75</u>
Адрес	г. Речица, ул. Сыдько, 236
Дата постройки	1970
Не эксплуатируется с	2007
Общая площадь, кв. м	118
Остаточная стоимость, млн. руб.	34,9
Характеристики строений (этажность, материал стен)	1-этажное, панельное, кровля – плиты перекрытия
Инженерные коммуникации	
Технический паспорт	имеется
Возможное направление использования	производственное
Способ отчуждения	Продажа/аренда



## Административное здание (часть)

Наименование балансодержателя: Филиал «Автобусный парк №3» ОАО  
«Гомельоблавтотранс»

Контактные телефоны:

+37502340 4-45-75

Адрес

г. Речица, ул. Сыдько, 236

Дата постройки

1971

Не эксплуатируется с

2007

Общая площадь, кв. м

97,5

Остаточная стоимость, млн.  
руб.

49,6

Характеристики строений  
(этажность, материал стен)

1-этажное, кирпичное, кровля –  
плиты перекрытия

Инженерные коммуникации

электроснабжение, теплоснабжение  
имеется

Технический паспорт

Возможное направление  
использования

производственное

Способ отчуждения

Продажа/аренда





**Здание  
«Совхозный ясли-сад г. Речицы»**

*Наименование балансодержателя:* **отдел образования, спорта и туризма**

**Речицкого райисполкома**

*Контактные телефоны:*

**+3752340 4-14-06, 2-34-61**

*Адрес*

**г. Речица, ул. 9 мая, 7а**

*Дата постройки*

**1965**

*Не эксплуатируется с*

**01.06.2014**

*Остаточная стоимость, млн.  
руб.*

**607,225**

*Общая площадь здания, кв. м*

**278,3**

*Характеристики строения  
(этажность, материал стен)*

**1-этажное, кирпичное**

*Инженерные коммуникации*

**отопление местное(котел), канализация  
местная, холодное водоснабжение  
(титан), электроснабжение  
имеется**

*Технический паспорт*

**социальное**

*Возможное направление  
использования*

*Способ отчуждения*

**продажа**



## Здание неустановленного назначения

Наименование балансодержателя: **КУП «Речицкий райжилкомхоз»**

Контактные телефоны:	<u>+37502340 4-14-06, 2-34-61</u>
Адрес	г. Речица, ул. Ильича, 1
Дата постройки	1970
Не эксплуатируется с	14.03.2014
Общая площадь здания, кв. м	23,7
Площадь земельного участка, га	0,4476
Остаточная стоимость, млн. руб.	20,276
Характеристики строений (этажность, материал стен)	1-этажное, кирпичное (перекрытия – ж/б плиты)
Инженерные коммуникации	-
Технический паспорт	имеется
Возможное направление использования	производственное
Способ отчуждения	безвозмездная передача в частную собственность под инвест/проект





## **СПРАВКА-ОПИСАНИЕ**

**здания АБК РСМУ (инв. №5790001), расположенного по адресу:**  
**Гомельская обл., г. Светлогорск, ул. Заводская, 5/69,**  
**находящегося в собственности ОАО «СветлогорскХимволокно»,**  
**инвентарный номер по ЕГРНИ 342/С-24225**

Здание административно-хозяйственного назначения трехэтажное кирпичное, 1968 года постройки. Объем здания – 1 216 куб.м, площадь застройки – 575 кв.м, общая площадь здания – 1 712 кв.м, в том числе: подвал – 379 кв.м (высота 2,25 м), I этаж – 448,5 кв.м (высота 3 м), II этаж – 447,9 кв.м (высота 3 м), III этаж – 436,9 кв.м (высота 3 м).

### Техническая характеристика здания:

Фундамент – бетонный. Стены наружные и внутренние – кирпичные. Перегородки – кирпичные оштукатуренные. Перекрытия – ж/бетонные плиты. Полы – бетонные, линолеум, плитка. Кровля – совмещенная мягкая. Дверные проемы – простые. Оконные проемы – простые. Внутренняя отделка – штукатурка стен, окраска, обои. В здании имеется центральное отопление (радиаторы чугунные), водопровод (стальные трубы), горячее водоснабжение (трубы стальные), канализация (чугунные стояки), вентиляция (естественная), электроосвещение (скрытая проводка), телефон (каблировано), радиосеть.

Здание АБК РСМУ расположено в промышленной зоне (за пределами производственной площадки ОАО «СветлогорскХимволокно») в 3-х км от г. Светлогорска, в 1,5 км от автодороги Речица-Бобруйск, вблизи имеется ж/д ветка.

Здание отдельностоящее, имеется подъездная дорога с асфальтобетонным покрытием.

### **Фотография капитального строения здания АБК РСМУ**



## Здание котельной

Дома отдыха «Днепровские Сосны» Филиала «Гомельский объединенный автовокзал» ОАО «Гомельоблавтотранс» на 01.01.2014 г., инв. № 100261, 340/С-4598,

**Контактный телефон:** +375232 71-85-48; +37544 731-94-39.

### Назначение: Здание специализированное энергетики

*Здание одноэтажное - 1989 года постройки,*

*Общая площадь - 311,2 м.кв.*

*Фундамент - бетон,*

*Наружные, внутренние стены и перегородки – кирпичные.*

*Чердачные перекрытия – железобетонные плиты.*

*Кровля – совмещенная рулонная.*

*Полы – бетонные, плитка, ДСП.*

*Оконные и дверные проемы – дощатые.*

*Внутренняя отделка – оштукатурено.*

*Отопление – центральное.*

*Электроснабжение - скрытая проводка.*

*Водопровод – стальные трубы.*

*Канализация – чугунные трубы.*

*Вентиляция – естественная, приточно-вытяжная.*

*Телефон – каблировано.*

*Отмостка - бетонная.*

*Крыльца – бетонные.*

*Пристройка 1989 года постройки, площадь- 7 м.кв., фундамент бетонный, стены и перегородки – кирпичные, перекрытия – дощатое,*

*Кровля – рулонно-совмещенная, электричество – есть.*





### **Овощехранилище**

Дома отдыха «Днепровские Сосны» Филиала «Гомельский объединенный автовокзал» ОАО  
«Гомельоблавтотранс» на 01.01.2014 г., инв.№ 101074, 340/С-286967

**Контактный телефон:** +375232 71-85-48; +37544 731-94-39.

**Назначение:** Здание специализированное складов, торговых баз, баз материально-технического снабжения, хранилищ.

*Здание с одним подземным этажом - 1973 года постройки.*

*Общая площадь – 83,8 м.кв., фундамент - кирпичный.*

*Наружные и внутренние капитальные стены – кирпичные.*

*Подвальные перекрытия - кирпичные.*

*Кровля – шифер. Полы – бетонные.*

*Дверные и оконные проемы - дощатые.*

*Крыльцо – бетонное.*



### **Туалет пионерского лагеря**

Дома отдыха «Днепровские Сосны» Филиала «Гомельский объединенный автовокзал» ОАО  
«Гомельоблавтотранс» на 01.01.2014 г., инв.№ 100108,  
340/С-288291

**Контактный телефон:** +375232 71-85-48; +37544 731-94-39.

**Назначение:** здание нежилое.

*Здание одноэтажное - 1974 года постройки,*

*Общая площадь – 11,3 м.кв.*

*Фундамент – кирпичный*

*Наружные и внутренние стены – кирпич*

*Перекрытия – дощатые*

*Крыша – шифер*

*Полы – бетонные*

*Проемы – дощатые*

## Спальный корпус пионерского лагеря №2

Дома отдыха «Днепровские Сосны» Филиала «Гомельский объединенный автовокзал» ОАО «Гомельоблавтоотранс» на 01.01.2014 г., инв.№ 100530, 340/С-288301

**Контактный телефон:** +375232 71-85-48; +37544 731-94-39.

**Назначение:** здание специализированное для лечебно-профилактических и санаторно-курортных целей.

*Здание одноэтажное - 1976 года постройки.*

*Общая площадь – 227,5 м.кв.*

*Фундамент – кирпичный*

*Стены наружные, внутренние – кирпич*

*Крыша – совмещенная*

*Полы - бетонные*

*Оконные и дверные проемы - дощатые*

*Электроснабжение – скрытая проводка*

*Вентиляция - естественная*

*Крыльцо кирпичное – 9,6 м.кв.*



## Библиотека

Дома отдыха «Днепровские Сосны» Филиала «Гомельский объединенный автовокзал» ОАО «Гомельоблавтоотранс» на 01.01.2014 г., инв.№ 101147, 340/С-26080

**Контактный телефон:** +375232 71-85-48; +37544 731-94-39.

**Назначение:** здание специализированное культурно-просветительного и зрелищного назначения.

*Здание двухэтажное - 1984 года постройки,*

*Общая площадь – 254,0 м.кв.*

*Фундамент- бетонный*

*Наружные и внутренние стены – кирпич*

*Перегородки – кирпич*

*Перекрытия – СЖБ плиты*

*Крыша – совмещенная, рулонная*

*Полы – паркет, плитка*

*Проемы – дощатые*

*Наружная отделка цоколя и стен – оштукатурен*

*Отопление – центральное*

*Электроснабжение – скрытая проводка*

*Водопровод – металлические трубы*

*Канализация – чугунные стояки*

*Вентиляция – естественная*

*Подвал – 1984 г.п., площадь – 109,5 м.кв.*

*Сход в подвал – бетонный, площадь 10,7 м.кв.*

*Крыльцо – бетонное – 11,2 м.кв.*





### Лечебный корпус

Дома отдыха «Днепровские Сосны» Филиала «Гомельский объединенный автовокзал» ОАО «Гомельоблавтоотранс» на 01.01.2014 г., инв.№ 100248, 340/С-26073

**Контактный телефон:** +375232 71-85-48; +37544 731-94-39.

**Назначение:** здание специализированное для лечебно-профилактических и санаторно-курортных целей (административно-лечебный корпус)

*Здание четырехэтажное - 1979 года постройки,*

*Общая площадь – 1904,4 м.кв.*

*Фундамент - бетонный блоки*

*Наружные и внутренние стены – кирпич*

*Перегородки – кирпич*

*Перекрытия – железобетонные плиты*

*Крыша – совмещенная*

*Полы – паркет, плитка, ДСП, мраморная мозаика*

*Проемы – дощатые*

*Наружная отделка цоколя и стен – оштукатурен*

*Внутренняя отделка – облицован плиткой, покрашен, оштукатурен*

*Отопление – центральное*

*Электроснабжение – скрытая проводка*

*Водопровод – металлические трубы*

*Канализация – чугунные стояки*

*Души - есть*

*Вентиляция – естественная, вент/камеры*

*Крыльца - бетонные, 42,1 м.кв.*



### Столовая пионерского лагеря

Дома отдыха «Днепровские Сосны» Филиала «Гомельский объединенный автовокзал» ОАО  
«Гомельоблавтотранс» на 01.01.2014 г., инв.№ 100558, 340/С-288304

**Контактный телефон:** +375232 71-85-48; +37544 731-94-39.

**Назначение:** Здание специализированное для общественного питания (столовая)

*Здание одноэтажное - 1976 года постройки,*

*Общая площадь – 441,0 м.кв.*

*Фундамент - кирпичный*

*Наружные и внутренние стены – кирпич*

*Перегородки – кирпич*

*Перекрытия – железобетонные плиты*

*Крыша – совмещенная*

*Полы – бетонные, плитка*

*Проемы – дощатые*

*Электроснабжение – скрытая проводка*

*Вентиляция – естественная*

*Канализация – чугунные стояки*

*Отопление – центральное*

*Вход в подвал – бетонный – площадь -9,1 м.кв.*

*Крыльца бетонные – 26,0 м.кв.*



### Спальный корпус №5

Дома отдыха «Днепровские Сосны» Филиала «Гомельский объединенный автовокзал» ОАО  
«Гомельоблавтотранс» на 01.01.2014 г., инв.№ 100507, 340/С-26074

**Контактный телефон:** +375232 71-85-48; +37544 731-94-39.

**Назначение:** Здание специализированное для лечебно -профилактических и санаторно-курортных целей (спальный корпус №5)

*Здание двухэтажное - 1973 года постройки*

*Общая площадь – 618,1 м.кв.*

*Фундамент - кирпичный*

*Наружные и внутренние стены – кирпич*

*Перегородки – кирпич; Перекрытия – железобетонные плиты*

*Крыша – совмещенная*

*Полы – дощатые, плитка*

*Проемы – дощатые*

*Внутренняя отделка - оштукатурен*

*Электроснабжение – скрытая проводка*

*Вентиляция – естественная*

*Канализация – чугунные стояки*

*Отопление – центральное*

*Крыльца бетонные – 28,4 м.кв.*



### Спальный корпус пионерского лагеря №1

Дома отдыха «Днепровские Сосны» Филиала «Гомельский объединенный автовокзал» ОАО  
«Гомельоблавтоотранс» на 01.01.2014 г., инв.№ 100566, 340/С-288299

**Контактный телефон:** +375232 71-85-48; +37544 731-94-39.

**Назначение:** здание специализированное для лечебно-профилактических и санаторно-курортных целей.

*Здание одноэтажное - 1976 года постройки*

*Общая площадь – 227,0 м.кв.*

*Фундамент – кирпичный*

*Стены наружные, внутренние – кирпич*

*Крыша – совмещенная*

*Полы - бетонные*

*Оконные и дверные проемы - дощатые*

*Электроснабжение – скрытая проводка*

*Вентиляция - естественная*

*Крыльцо кирпичное – 8,2 м.кв.*

*Износ – 50%*

### Корпус спальный жилой (пионерского лагеря)

Дома отдыха «Днепровские Сосны» Филиала «Гомельский объединенный автовокзал» ОАО  
«Гомельоблавтоотранс» на 01.01.2014 г., инв.№ 100566, 340/С-288299

**Контактный телефон:** +375232 71-85-48; +37544 731-94-39.

**Назначение:** здание, специализированное для лечебно-профилактических и санаторно-курортных целей.

*Здание одноэтажное - 1972 года постройки*

*Общая площадь – 68,7 м.кв.*

*Фундамент – кирпичный*

*Наружные, внутренние капитальные стены – кирпичные*

*Перегородки - кирпичные*

*Крыша – совмещенная*

*Полы – ДСП*

*Проемы оконные и дверные – дощатые*

*Электроснабжение - скрытая проводка*

*Вентиляция - естественная*

*Благоустройство – крыльца кирпичные, площадь - 2,3м. кв.*

### Корпус спальный жилой (пионерский лагерь)

Дома отдыха «Днепровские Сосны» Филиала «Гомельский объединенный автовокзал» ОАО  
«Гомельоблавтоотранс» на 01.01.2014 г., инв.№ 100541, 340/С-1213

**Контактный телефон:** +375232 71-85-48; +37544 731-94-39.

**Здание специализированное для лечебно-профилактических и санаторно-курортных целей-спальный корпус.**

*Здание одноэтажное - 1976 года постройки*

*Общая площадь – 88,1 м2.*

*Фундамент – кирпичный, бетонный*

*Наружные, внутренние капитальные стены, перегородки – кирпичные*

*Крыша – жесть, двускатная*

*Полы – дощатые*

*Проемы оконные и дверные – деревянные*

*Электроснабжение - скрытая проводка*

*Отделка стен - обшиты вагонкой*

*Отопление – электроотопление, камины*

*Канализация – чугунные трубы, Водоснабжение – водопровод, стальные трубы*

*Вентиляция – естественная, Ванны(души) – есть*

### Душевая пионерского лагеря

Дома отдыха «Днепровские Сосны» Филиала «Гомельский объединенный автовокзал» ОАО  
«Гомельоблавтотранс» на 01.01.2014 г., инв.№ 100574, 340/С-288309

**Контактный телефон:** +375232 71-85-48; +37544 731-94-39.

**Назначение:** здание нежилое

*Здание одноэтажное - 1982 года постройки*

*Общая площадь – 94,0 м<sup>2</sup>.*

*Фундамент – кирпичный*

*Наружные, внутренние капитальные стены – кирпичные*

*Перегородки - кирпичные*

*Перекрытия чердачные - дощатые*

*Крыша – железо*

*Полы – плитка*

*Проемы оконные и дверные – дощатые*

*Электроснабжение - скрытая проводка*

*Вентиляция - естественная*

*Благоустройство – крыльца кирпичные, площадь -10,1 м.кв.*

### Спальный корпус №6

Дома отдыха «Днепровские Сосны» Филиала «Гомельский объединенный автовокзал» ОАО  
«Гомельоблавтотранс» на 01.01.2014 г., инв.№ 100515, 340/С-515

**Контактный телефон:** +375232 71-85-48; +37544 731-94-39.

**Назначение:** Здание специализированное для лечебно-профилактических и санаторно-курортных целей (спальный корпус №6)

*Здание двухэтажное - 1973 года постройки*

*Общая площадь – 614,8 м.кв.*

*Фундамент - кирпичный*

*Наружные и внутренние стены – кирпич*

*Перегородки – кирпич*

*Перекрытия – железобетонные плиты*

*Крыша – совмещенная*

*Полы – дощатые, плитка*

*Проемы оконные и дверные – дощатые*

*Внутренняя отделка – обои, покраска*

*Электроснабжение – скрытая проводка*

*Вентиляция – естественная*

*Канализация – чугунные стояки*

*Отопление – центральное*

*Крыльца бетонные – 16,8 м.кв.*





#### **Здание артезианской скважины №4**

Дома отдыха «Днепровские Сосны» Филиала «Гомельский объединенный автовокзал» ОАО  
«Гомельоблавтотранс» на 01.01.2014 г., инв.№ 100580, 340/С-288948

**Контактный телефон:** +375232 71-85-48; +37544 731-94-39.

**Назначение:** Здание неустановленного назначения (здание артезианской скважины №4)

*Здание одноэтажное - 1973 года постройки*

*Общая площадь – 6,3 м. кв.*

*Физический износ – 40,2%*

*Фундамент – бетонный*

*Наружные, внутренние двери – кирпичные*

*Перекрытия чердачные – деревянные*

*Крыша – жесть односкатная*

*Полы – бетонные*

*Проемы дверные – простые*

*Вентиляция - естественная*

#### **Здание артезианской скважины №3**

Дома отдыха «Днепровские Сосны» Филиала «Гомельский объединенный автовокзал» ОАО  
«Гомельоблавтотранс» на 01.01.2014 г., инв.№ 100579, 340/С-288947

**Контактный телефон:** +375232 71-85-48; +37544 731-94-39.

**Назначение:** Здание неустановленного назначения (здание артезианской скважины №3)

*Здание одноэтажное - 1973 года постройки*

*Общая площадь – 4,9 м2.*

*Физический износ – 41%*

*Фундамент – бетонный*

*Наружные, внутренние двери – кирпичные*

*Перекрытия чердачные – деревянные*

*Крыша – жесть односкатная*

*Полы – бетонные*

*Проемы дверные – простые*

*Вентиляция - естественная*

#### **Здание свинарника**

Дома отдыха «Днепровские Сосны» Филиала «Гомельский объединенный автовокзал» ОАО  
«Гомельоблавтотранс» на 01.01.2014 г., инв.№ 101139, 340/С-288308

**Контактный телефон:** +375232 71-85-48; +37544 731-94-39.

**Назначение:** Здание нежилое

*Здание одноэтажное - 1984 года постройки*

*Физический износ – 60%*

*Общая площадь – 162,4 м.кв.*

*Фундамент – кирпичный*

*Наружные и внутренние капитальные стены – кирпич*

*Чердачные перекрытия – дощатые*

*Крыша – шифер*

*Полы – бетонные*

*Оконные и дверные проемы – дощатые*

*Прочее:* Пристройка 1984 года постройки, площадь 8,5 м2, фундамент - кирпичный, стены и перегородки – кирпичные, перекрытия – ж/б плиты, кровля- совмещенная, полы- бетонные, проемы дощатые.

### **Кран балка с мусорной площадкой**

Дома отдыха «Днепровские Сосны» Филиала «Гомельский объединенный автовокзал» ОАО «Гомельоблавтоотранс» на 01.01.2014 г., инв.№ 400302, 340/С-288949

**Контактный телефон:** +375232 71-85-48; +37544 731-94-39.

**Назначение:** сооружение неустановленного назначения год постройки -неизвестен

*Общая площадь – 0,0 м.кв.*

*Материал кран балки – металлические опоры высотой -4,7 м., рельса, лестница*

*Мусорная площадка – асфальтобетонная, площадь 70 м.кв.*

*Ограждение – металлическое, решетчатое на ж/б столбах, площадь – 49 м.к.в.*

### **Трасса теплофикации**

Дома отдыха «Днепровские Сосны» Филиала «Гомельский объединенный автовокзал» ОАО «Гомельоблавтоотранс» на 01.01.2014 г., инв.№ 301062, 340/С-290094

**Контактный телефон:** +375232 71-85-48; +37544 731-94-39.

**Назначение:** Сооружение специализированное коммунального хозяйства (сети теплофикации и горячего водоснабжения)

*Год постройки – 1973 г., Износ - 70%*

*Общая протяженность :*

*2х219 мм сталь - 79,89 м; 2х159 мм сталь – 41,27 м; 2х114 мм сталь – 110,69 м*

*2х108 мм сталь – 140,65 м; 2х100 мм сталь – 215,59 м; 2х89 мм сталь – 144,83 м*

*2х76 мм сталь – 181,89 м; 2х57 мм сталь – 589,36 м; 2х40 мм сталь – 320,97 м.*

*2х32 мм сталь – 4,0 м.*

*Вид прокладки – подземная*

*Место подключения – котельная*

### **Башня водонапорная**

Дома отдыха «Днепровские Сосны» Филиала «Гомельский объединенный автовокзал» ОАО «Гомельоблавтоотранс» на 01.01.2014 г., инв.№ 201007, 340/С-288956

**Контактный телефон:** +375232 71-85-48; +37544 731-94-39.

**Назначение:** Сооружение специализированное коммунального хозяйства (водонапорная башня)

*Год постройки - 1972 г.*

*Материал стен – кирпичные*

*Застроенная площадь – 33,0 м. кв.*

*Высота до перекрытия – 17,45 м.*

*Емкость для воды – металлическая – объемом 80 м3*

*Фундамент – бетонный*

*Стены – кирпичные*

*Перекрытие – железобетонные плиты*

*Кровля – металлическая*

*Полы – бетонные*

*Двери - простые*

*Электричество - наружная проводка*

*Лестница - металлическая*





### **Спуск асфальтобетонный лестничный**

Дома отдыха «Днепровские Сосны» Филиала «Гомельский объединенный автовокзал» ОАО «Гомельоблавтотранс» на 01.01.2014 г., инв.№ 200261, 340/С-288953

**Контактный телефон:** +375232 71-85-48; +37544 731-94-39.

**Назначение: Сооружение неустановленного назначения (спуск на пляж)**

*Год постройки* - ввод в эксплуатацию 01.10.2009г.

*Материал поверхности площадки* – бетонная

*Материал стен ограждения* – бутобетонные, высота 0,47 м.

*Ограждение* – металлическое решетчатое высота 0,91 м.

*Застроенная площадь* – 84 м<sup>2</sup>.

*В т. ч. площадка* – 18 м.кв., *сходы* – 66 м.кв.

### **Скважина артезианская №2**

Дома отдыха «Днепровские Сосны» Филиала «Гомельский объединенный автовокзал» ОАО «Гомельоблавтотранс» на 01.01.2014 г., инв.№ 288310

**Контактный телефон:** +375232 71-85-48; +37544 731-94-39.

**Назначение: сооружение специализированное водохозяйственного назначения (артезианская скважина)**

*Год постройки* – 1973 г.

*Общее количество составных элементов* – 3

*Вид* - подземная

*Тип* – двухтрубная

*Эксплуатационное назначение* – водозабор подземных вод

*Глубина* – 141м

*Дебит, м<sup>3</sup>/ч* -26

**Подземная часть:**

*Тип конструкции* – ж/б камера, обвалованная грунтом

*Габаритные размеры* – диаметр наружный – 2,6 м.

*Площадь* – 4,7 м<sup>2</sup>

*Материал стен* – железобетонные кольца

*Эксплуатационное назначение* – ограждение сан. Зоны скважины

*Ограждение скважины* – забор-металлическая сетка на ж/б столбах, длина ограждения –320 м.п.

**Оборудование:**

*Тип* – насос электрический центробежный

*Марка* – ЭЦВ-6-10-80

*Эксплуатационное назначение* – подъём воды из скважины

*Производительность* –м<sup>3</sup>/час -10

*Напор, м* - 80

**Запорно-регулируемая арматура:**

*Тип* – задвижка 3046бр, обр. клапан 16кч9п, водомер СТВ-80, выходная труба сталь

*Материал* – чугун

**Обсадная труба:**

*Диаметр* – 245 мм

*Длина* – 85 м.

*Материал* – сталь

**Труба буровая:**

*Диаметр* – 146 мм

*Длина* – 67 м., *Материал* - сталь

### **Малая эстрада бетонная**

Дома отдыха «Днепровские Сосны» Филиала «Гомельский объединенный автовокзал» ОАО  
«Гомельоблавтоотранс» на 01.01.2014 г., инв.№ 200252, 340/С-288954

**Контактный телефон:** +375232 71-85-48; +37544 731-94-39.

**Назначение: Сооружение неустановленного назначения**

*Год постройки* – неизвестен, ввод в эксплуатацию – 01.10.2009г.

*Материал поверхности площадки* – бетон, по периметру площадки бетонный бордюр высотой 0,12 м.

*Материал навеса* – фундамент бетонный, стены и полы дощатые, обшиты жостью, средняя высота 2,85 м

*Застроенная площадь* – 276 м.кв.

В т.ч. площадка – 253 м. кв.

*Навес* – 17 м

*Ступени бетонные* – 6 м

### **Фонтан**

Дома отдыха «Днепровские Сосны» Филиала «Гомельский объединенный автовокзал» ОАО  
«Гомельоблавтоотранс» на 01.01.2014 г., инв.№ 200254, 340/С-288950

**Контактный телефон:** +375232 71-85-48; +37544 731-94-39.

**Назначение: Сооружение неустановленного назначения**

*Год постройки* – неизвестен

*Ввод в эксплуатацию* – 0.10.2009г.

*Материал стен чаши* – кирпич

*Застроенная площадь* – 33 м<sup>2</sup>

*Высота чаши над землей* – 0,48 м.

*Фундамент* – бетонный

*Износ* – 80%

### **Летняя танцплощадка**

Дома отдыха «Днепровские Сосны» Филиала «Гомельский объединенный автовокзал» ОАО  
«Гомельоблавтоотранс» на 01.01.2014 г., инв.№ 200251, 340/С-288951

**Контактный телефон:** +375232 71-85-48; +37544 731-94-39.

**Назначение: Сооружение неустановленного назначения**

*Год постройки* – неизвестен, ввод в эксплуатацию -01.10.2009г.

*Материал поверхности площадки* – бетонная, по периметру площадки ограждение металлическое, высотой – 0,68м. В центре площадки металлические стойки, высотой – 2,97 м.с металлическими ограждениями высотой 1,17м.

*Ступени* - бетонные

*Застроенная площадь* – 187,6 м.кв.

*Высота ограждения* – 0,68 и 1,17 м.

*Высота стоек* – 2,97 м.

### **Столовая**

Дома отдыха «Днепровские Сосны» Филиала «Гомельский объединенный автовокзал» ОАО  
«Гомельоблавтоотранс» на 01.01.2014 г., инв.№ 100019, 340/С-26077

**Контактный телефон:** +375232 71-85-48; +37544 731-94-39.

**Назначение: здание многофункциональное**

*Здание двух этажное* - 1973 года постройки,

*Общая площадь* – 928,9 м.кв.

*Фундамент* - кирпич

*Наружные и внутренние стены* – кирпич

*Перегородки* – кирпич

*Перекрытия* – железобетонные плиты

*Крыша* – совмещенная, рулонная

*Полы* – паркет, плитка, ДСП, бетон. мозаика

*Проемы* – дощатые



*Наружная отделка цоколя и стен – оштукатурен*

*Внутренняя отделка – облицован плиткой, покрашен, оштукатурен*

*Отопление – центральное*

*Электроснабжение – скрытая проводка*

*Водопровод – металлические трубы*

*Канализация – чугунные стояки*

*Душ - нет*

*Вентиляция – естественная, вент/камеры*

### **Здание кирпичное одноэтажное (хозяйственный корпус)**

Дома отдыха «Днепровские Сосны» Филиала «Гомельский объединенный автовокзал» ОАО  
«Гомельоблавтотранс» на 01.01.2014 г., инв.№ 100061, 340/С-26069

**Контактный телефон:** +375232 71-85-48; +37544 731-94-39.

**Назначение:** Здание многофункциональное

*Год постройки -1973 г.*

*Общая площадь – 597,4 м.кв.*

*Физический износ – 35%*

*Фундамент – кирпичный*

*Наружные, внутренние капитальные стены - кирпичные*

*Перегородки – кирпичные*

*Перекрытия чердачные – сборные ж/б плиты*

*Крыша – совмещенная, рулонная*

*Полы – дощатые линолеум, плитка, ДСП, бетон*

*Оконные и дверные проемы – дощатые*

*Внутренняя отделка – окраска, оклейка обоями*

*Отопление – центральное*

*Электроснабжение – скрытая проводка*

*Водопровод – металлические трубы*

*Канализация – чугунные стояки*

*Вентиляция - естественная*

**Прочее:**

1. Труба дымовая 1973 года постройки, бетонный фундамент, стены и перегородки металлические, высота 45 м.

2. Крыльца - бетонные, площадью – 15,8 м<sup>2</sup>.

3. Резервуар противопожарный – 1973 года постройки, стены и перегородки бетонные

4. Емкость -1994 года постройки, объем – 25м<sup>3</sup>, стены и перегородки бетонные

5. Ёмкость для топлива -1978 года постройки, объем-50м<sup>3</sup>, стены и перегородки бетонные.

6. Забор железобетонный -2004 года постройки, площадью 227,8м.п., износ–25%, высота-2,55 м.

7. Ворота металлические, процент износа -20%

8. Забор из металлической сетки -1976 года постройки, протяженность 1255 м. п., износ 25%.

