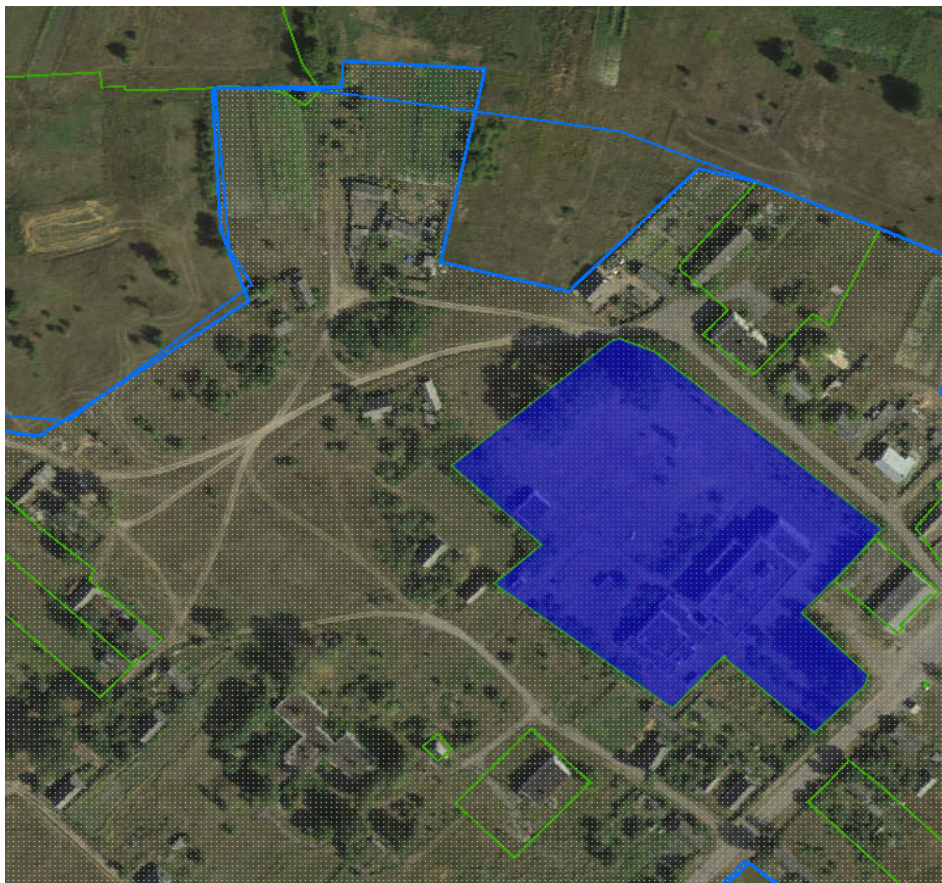


**Объект недвижимости:  
базовая школа,  
ул. Центральная, 1, д. Головки, Речицкий район,  
отдел образования Речицкого райисполкома**

**Объект недвижимости:**  
базовая школа, ул. Центральная, 1, д. Головки, Речицкий район,  
отдел образования Речицкого райисполкома



## Общая информация

Адрес: ул. Центральная, 1, д. Головки, Речицкий район,  
Гомельская область

Площадь: 1,6431 га

Землепользователь: отдел образования Речицкого  
райисполкома

Балансодержатель: отдел образования Речицкого  
райисполкома

Форма собственности: государственная

Наличие правоустанавливающих документов на участок:  
свидетельство о государственной регистрации

Правовой режим: -

Категория земель: земли населенных пунктов,  
садоводческих товариществ и дачного строительства

Наличие объектов недвижимости: базовая школа

Наличие правоустанавливающих документов на объекты  
недвижимости: технический паспорт, свидетельство о  
государственной регистрации

Объект недвижимости:  
базовая школа, ул. Центральная, 1, д. Головки, Речицкий район,  
отдел образования Речицкого райисполкома



*Сведения о расположенных на земельном участке капитальных строениях, зданиях, сооружениях:*

*Базовая школа – 2 075,3 кв.м*

*Составные части и принадлежности:*

*подвал – 12,0 кв.м.,*

*пристройка – 573 кв.м.,*

*погреб – 48,0 кв.м.,*

*два сарая общей площадью – 136,0 кв.м.*

*уборная – 20 кв.м.,*

*ворота,*

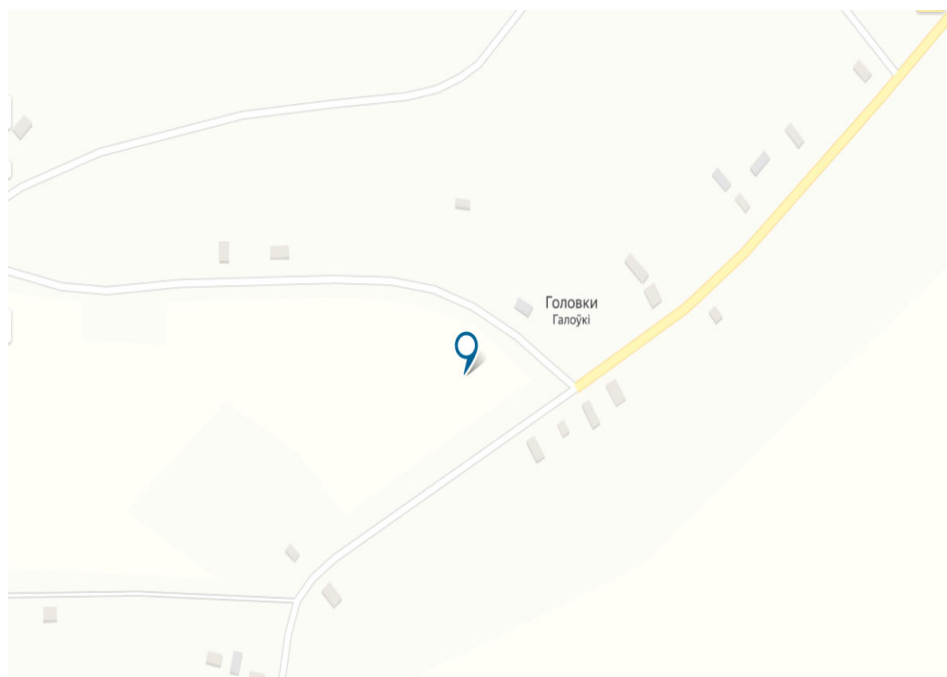
*калитка,*

*колодец,*

*ограждение – 544,8 п.м.*

*покрытие – 2 028 кв.м.*

**Объект недвижимости:**  
**базовая школа, ул. Центральная, 1, д. Головки, Речицкий район,**  
**отдел образования Речицкого райисполкома**



Общая информация  
об объекте недвижимости

Здание государственного учреждения образования  
базовая школа – 2 075,3 кв.м.

Назначение: здание специализированное для  
образования и воспитания

**Объект недвижимости:**  
**базовая школа, ул. Центральная, 1, д. Головки, Речицкий район,**  
**отдел образования Речицкого райисполкома**

*Инженерные коммуникации:*

*Газопровод ВД 2 кат.; D 219 мм - расстояние до точки 8400 м,  
возможная нагрузка 500 куб.м/ч*

*Электроснабжение – централизованная система*

*Водоснабжение – централизованная система*

*Водоотведение – централизованная система*

*Действующая транспортная инфраструктура*

*Автомагистраль – М10*

*Дороги республиканского значения – Р33*

*Железная дорога: - 8 км*

*Областной центр – 70 км (до г. Гомель)*

*Районный центр – 47 км (до г. Речица)*

Объект недвижимости:  
базовая школа, ул. Центральная, 1, д. Головки, Речицкий район,  
отдел образования Речицкого райисполкома

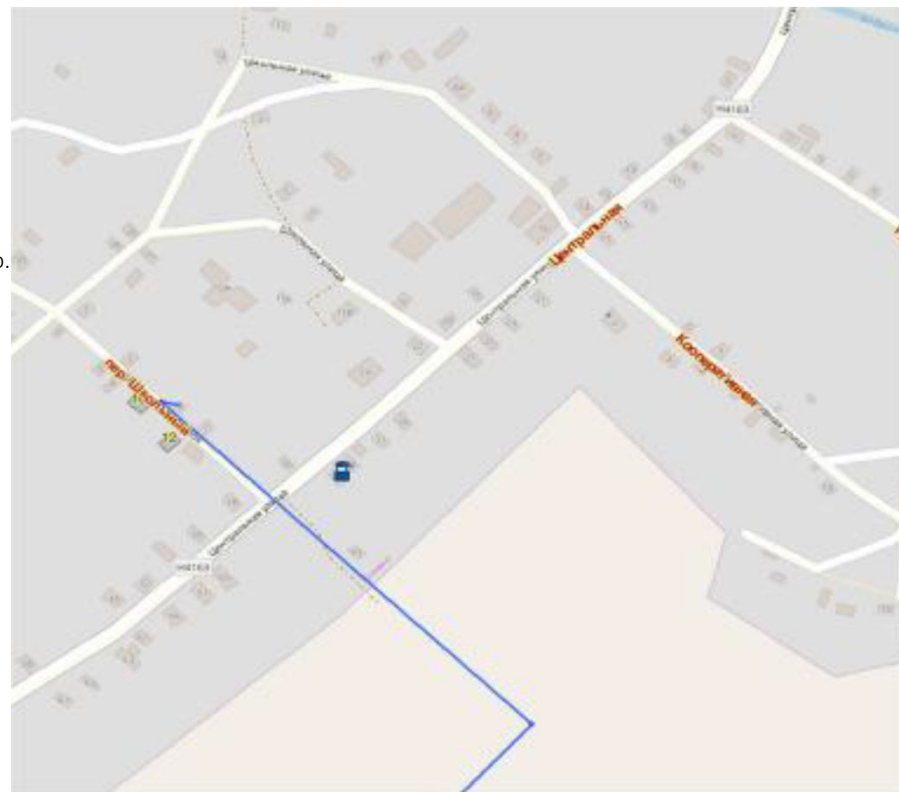


**Объект недвижимости:**  
**базовая школа, ул. Центральная, 1, д. Головки, Речицкий район,**  
**отдел образования Речицкого райисполкома**

Наличие сетей централизованного водоснабжения и канализации (возможности подключения)

— сети централизованного водоснабжения филиала «Речицаводоканал» КПУП «Гомельводоканал».

При необходимости подключения объекта: по водоснабжению имеется возможность подключения к сети водоснабжения диаметром 100 мм из чугунных труб по пер. Школьному (расстояние до здания около 600 м)



## Финансовый блок

№ п/п	Критерий	Стоимость	Источник финансирования
1	Помещения требуют ремонта	-	Средства инвестора
2	Кровля требует ремонта	-	Средства инвестора
3	* Подключение к газопроводу	-	Средства инвестора

*Сумма затрат определяется исходя из конкретных целей потенциального инвестора и будет определена после разработки проектной документации.*

*Источник финансирования всех видов затрат по проекту – средства инвестора.*

*\* Ориентировочная стоимость прокладки 1 м газопровода по состоянию на 23.08.2024 г. составляет 300-350 рублей.*



Объект недвижимости:  
базовая школа, ул. Центральная, 1, д. Головки, Речицкий район,  
отдел образования Речицкого райисполкома

## Возможные виды деятельности

для размещения объектов:  
образования и воспитания;  
здравоохранения и предоставления социальных услуг;  
административного назначения;  
бытового обслуживания населения;  
физкультурно-оздоровительного и спортивного назначения;  
розничной торговли;  
культурно-просветительского и зрелищного назначения;  
гостиничного назначения;  
общественного питания.

Объект недвижимости  
базовая школа отдел образования Речицкого райисполкома,  
ул. Центральная, 1, д. Головки, Речицкий район

**Обременения:**

допускается размещение производственных объектов с санитарно-защитной зоной не более 50 метров, в соответствии с Специфическими санитарно-эпидемиологическими требованиями к установлению санитарно-защитных зон объектов, являющихся объектами воздействия на здоровье человека и окружающую среду, утвержденные Постановление Совета Министров Республики Беларусь от 11.12.2019 № 847